

place valladolid, 2018

Unrealised project for the Valladolid square in Euralille, France. In this proposal, the urban furniture is to be adapted and rearranged according to the habits and preferences of its aviary population (and of the bats, bees, plants and other non-human residents). A collaboration between Nord - Greisch and Denicolai & Provoost

SPL EURAILLE - PLACE VALLADOLID - 01-500- ZAC EURAILLE

NORD / GREISCH / DENICOLAI & PROVOOST



SPL EURAILLE
Tour de Lille, 19^{ème} étage
Boulevard de Turin
59777 Lille

Nord
Avenue de l'Europe
Boulevard Barthélemy, 20
B - 3000 Bruxelles
nord@greisch.com / n
+32 (0)484 66 23 26

Greisch
Bureau d'étude architecte
Avenue des Industriels, 25
B-4031 Liège
+32 (0)4 260 26 16
liège@greisch.com

Denicolai & Provoost
architectes
rue Le Lorrain, 62
B-1000 Bruxelles
denicolai_provoost@ulb.ac.be

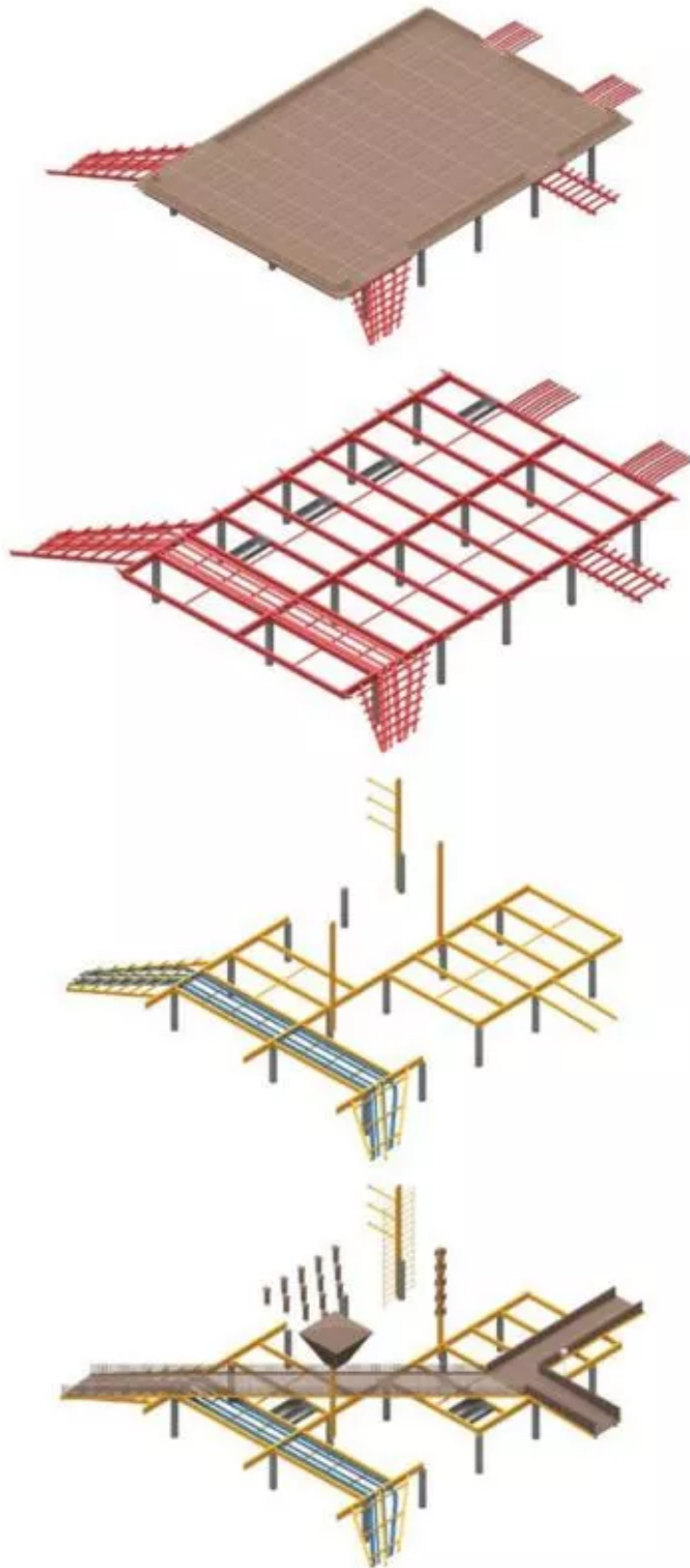
17.11.18

Projet architectural

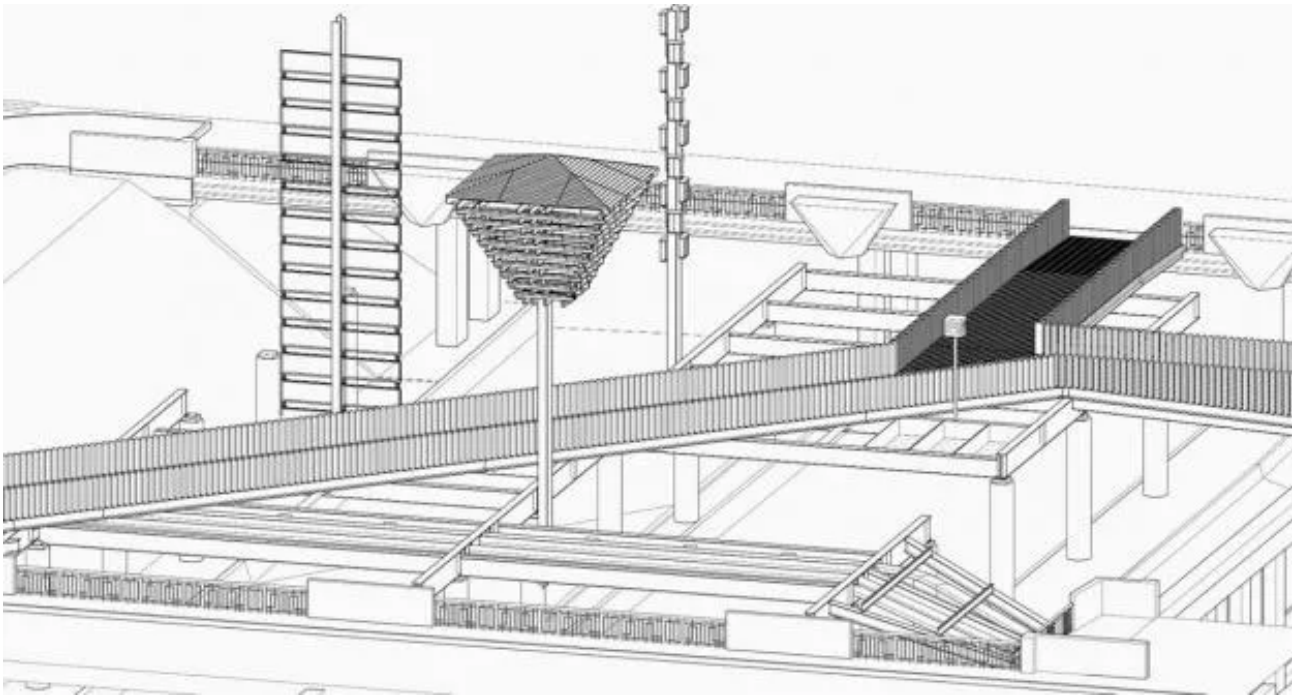
Maquettes

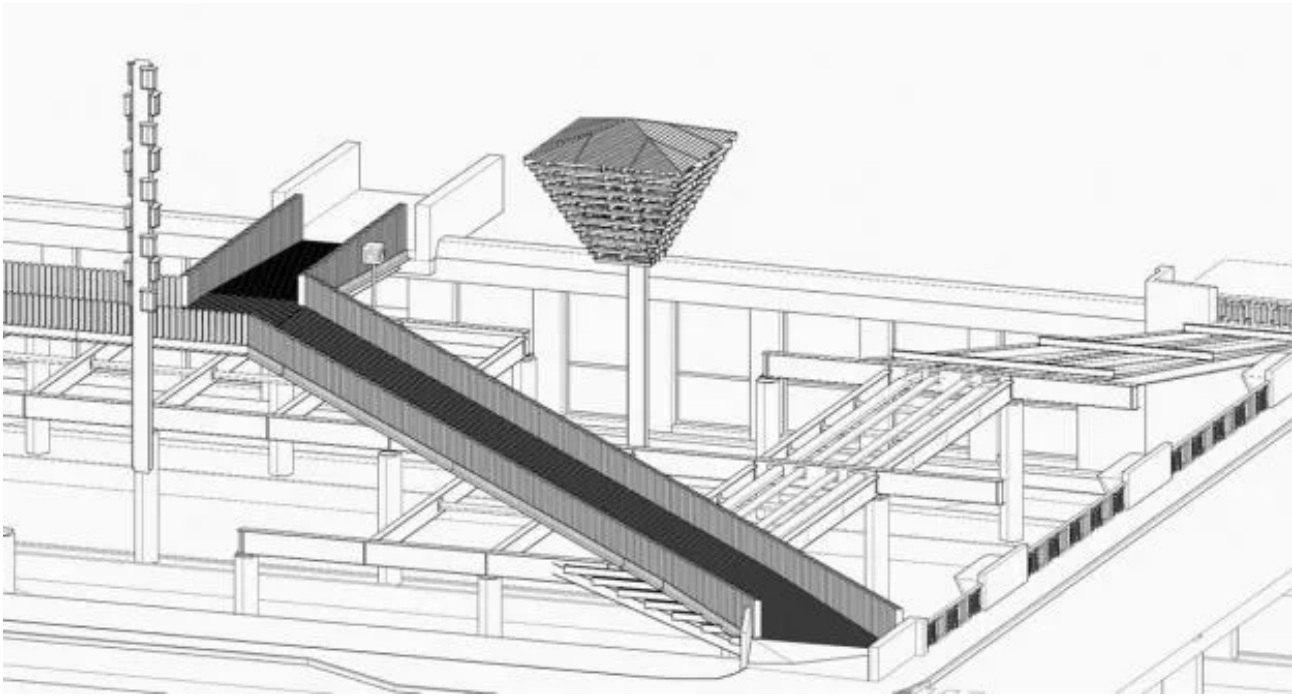
Groupement

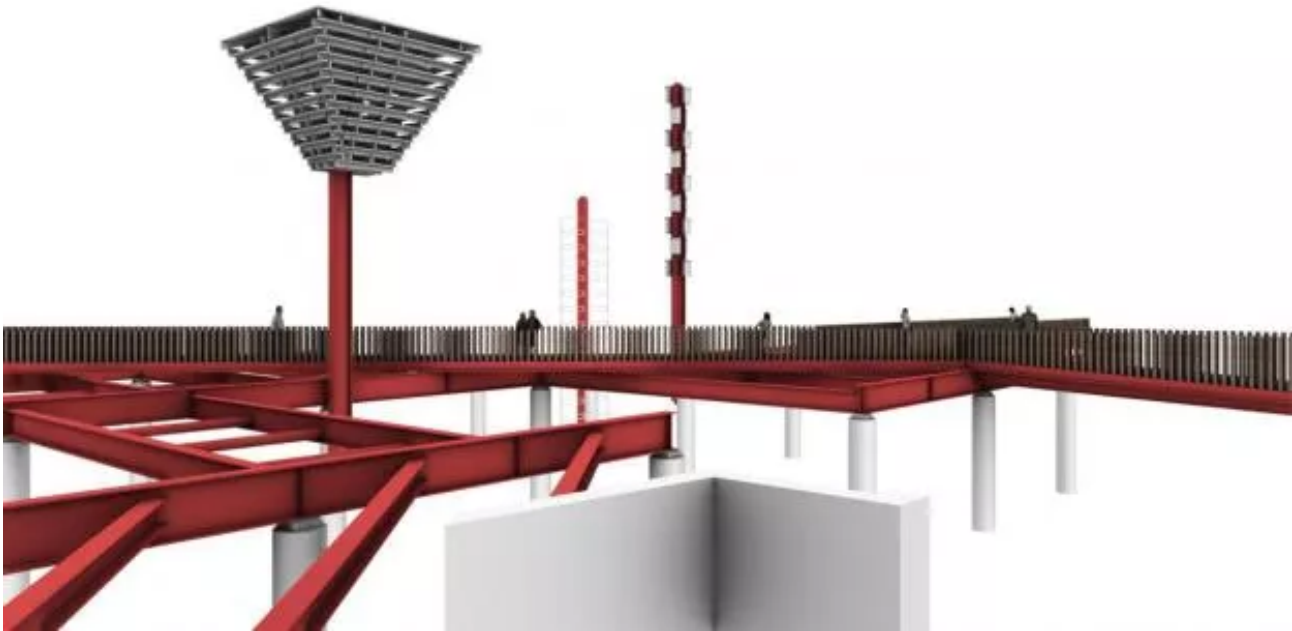
Artistes



Isométrie : méthodologie
Finalement la passerelle sera
pré-fabriquée par tranches et
posée sur la structure restante



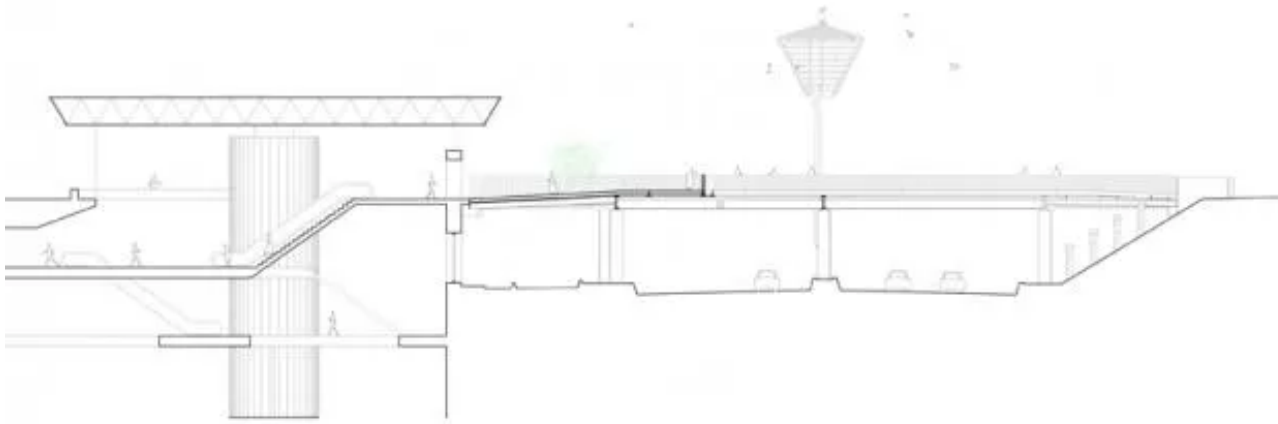












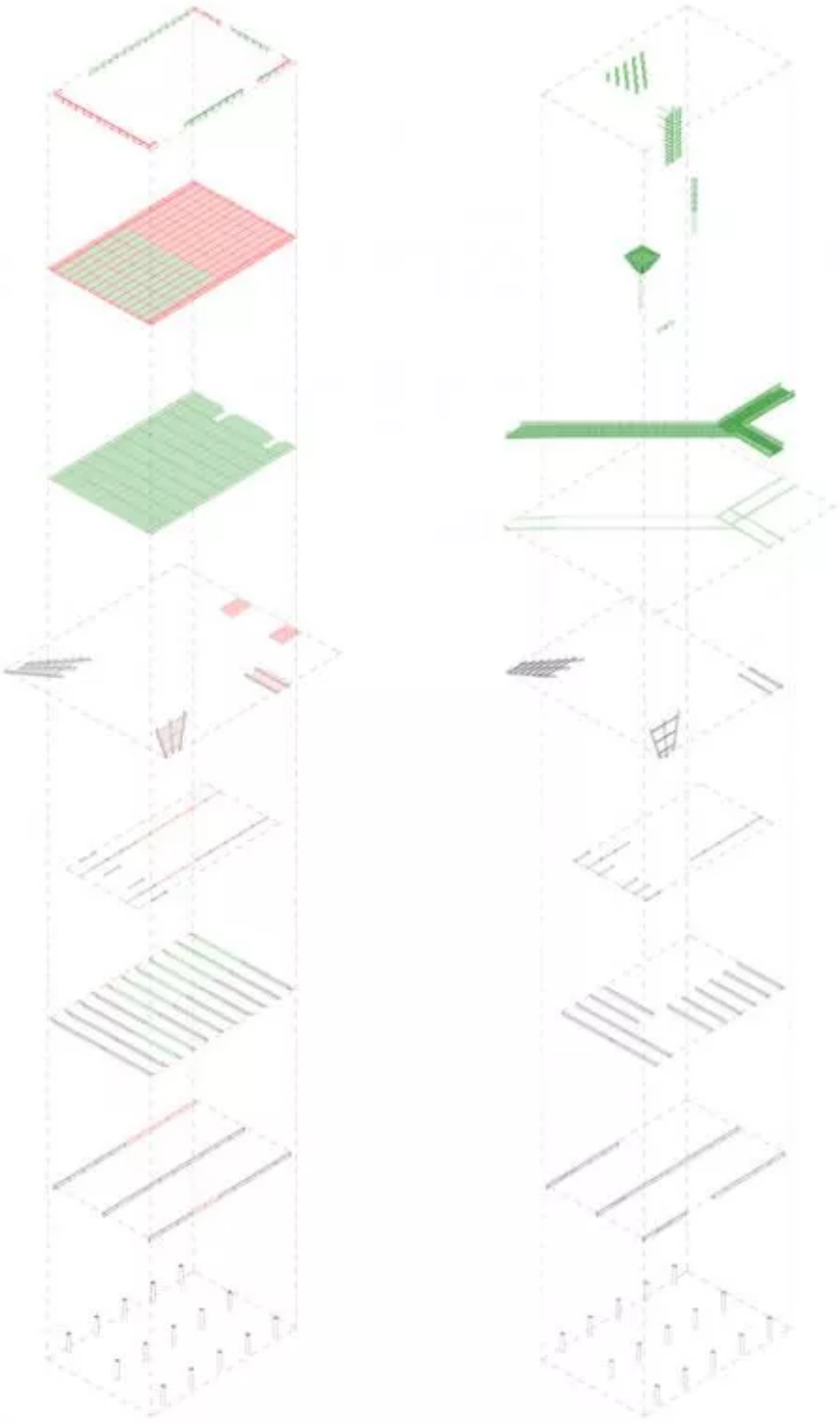
Coupe transversale dans l'espace Plaisance

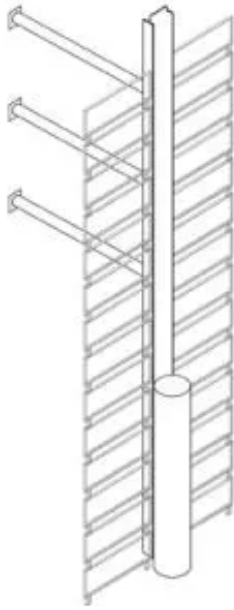


Coupe longitudinal dans le sens de la voie rapide

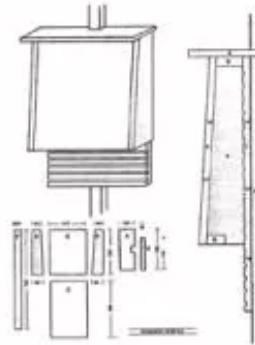


Inventaire, Conservation, Upcycling, Démontage





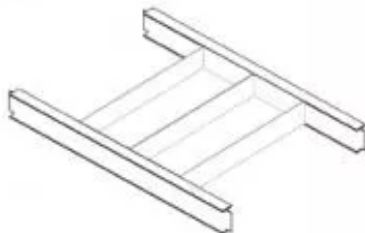
Le perchoir plante grimpante
 Les structures des garde-corps existants empruntés et fixés à un profil HEB serait le support de plante grimpante. Quelques tubes qui rigidifient la structure actuel pourrait y être fixé pour former des perchoirs pour les oiseaux de passage.



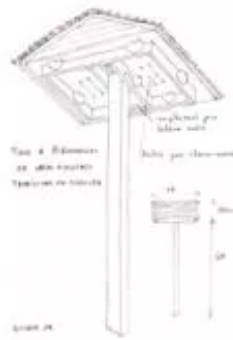
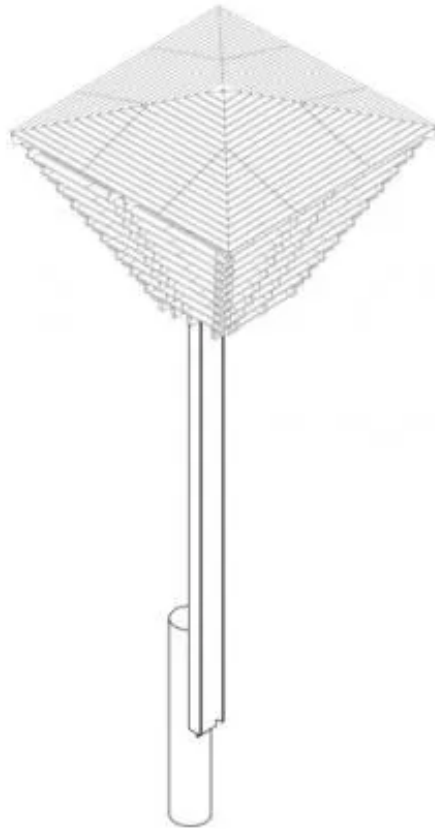
Le mât à chauve-souris
 Nous proposons de faire le long de d'un HEB recouvert des dormants à chauve-souris. Elles ont l'avantage de ne nécessiter aucun entretien.



Les bacs à plantes
 Déjà présent sur la place, nous proposons de les remettre en état, si cela est possible, pour les réutiliser et y planter des variétés locales participant au microcosme du lieu.



Structures à indice d'usage



Le nid d'hirondelle et de martinet

Cette structure démontable les encadrements. Elle est à destination des Hirondelles de fenêtre et au Martinet pour les accueillir pendant les 2-3 mois de nidification. Nous pourrions imaginer favoriser leur présence par la pose de nichoirs artificiels.



Les ruches warés

Positionné le long des talus de la voie rapide, ces ruches pourraient s'accompagner de plantation de plantes mellifères. Leurs présences et leurs positions devra être discuté avec les services compétent. Un partenariat avec la ferme D'Arin nous semblerait pertinent.

